

LA GENTIANE

7 rue du moulin
88250 La Bresse



Tarifs (hors électricité)

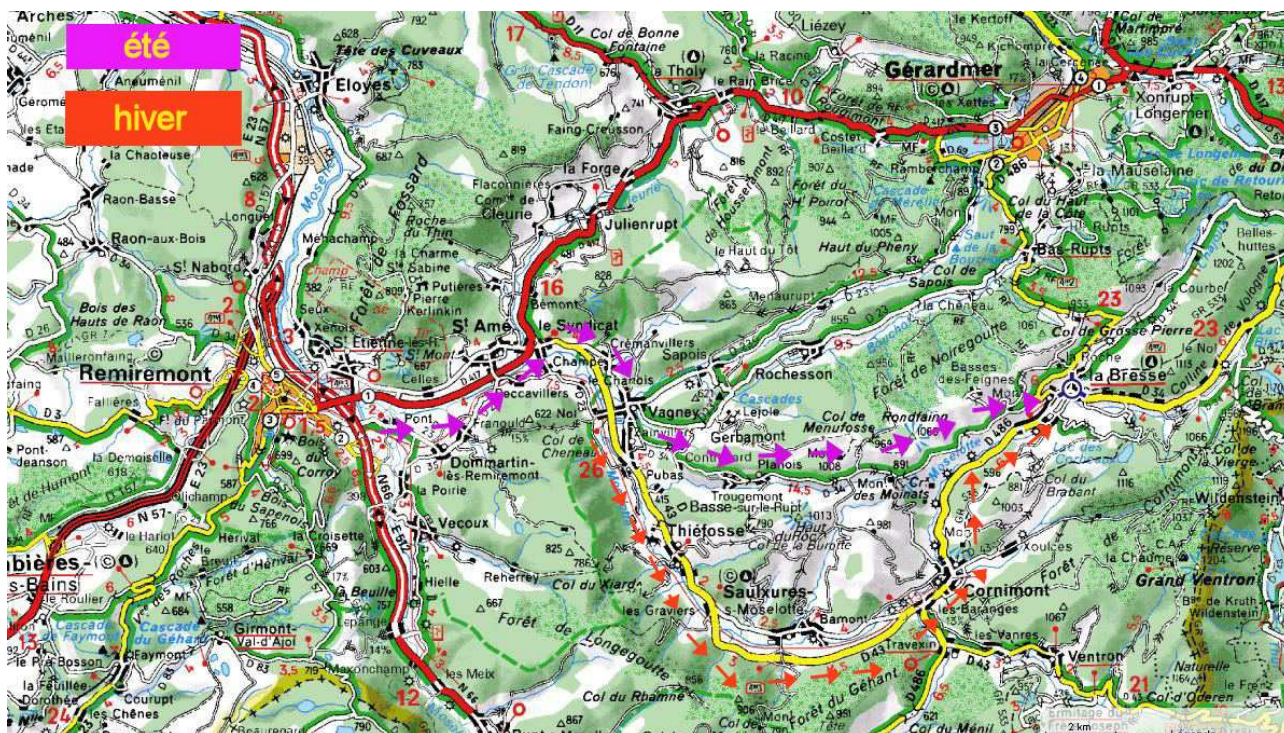
Hiver	Pâques	Eté	Hors saisons	Week end
320 €	170 €	320 €	140 €	70 €

Contacts

Michel CORDIER – 03 87 63 98 80 (Metz)
Christiane BASTIEN – 03 83 32 84 40 (Nancy)

<http://chrisncy.com/> rubrique Dossier/La Bresse

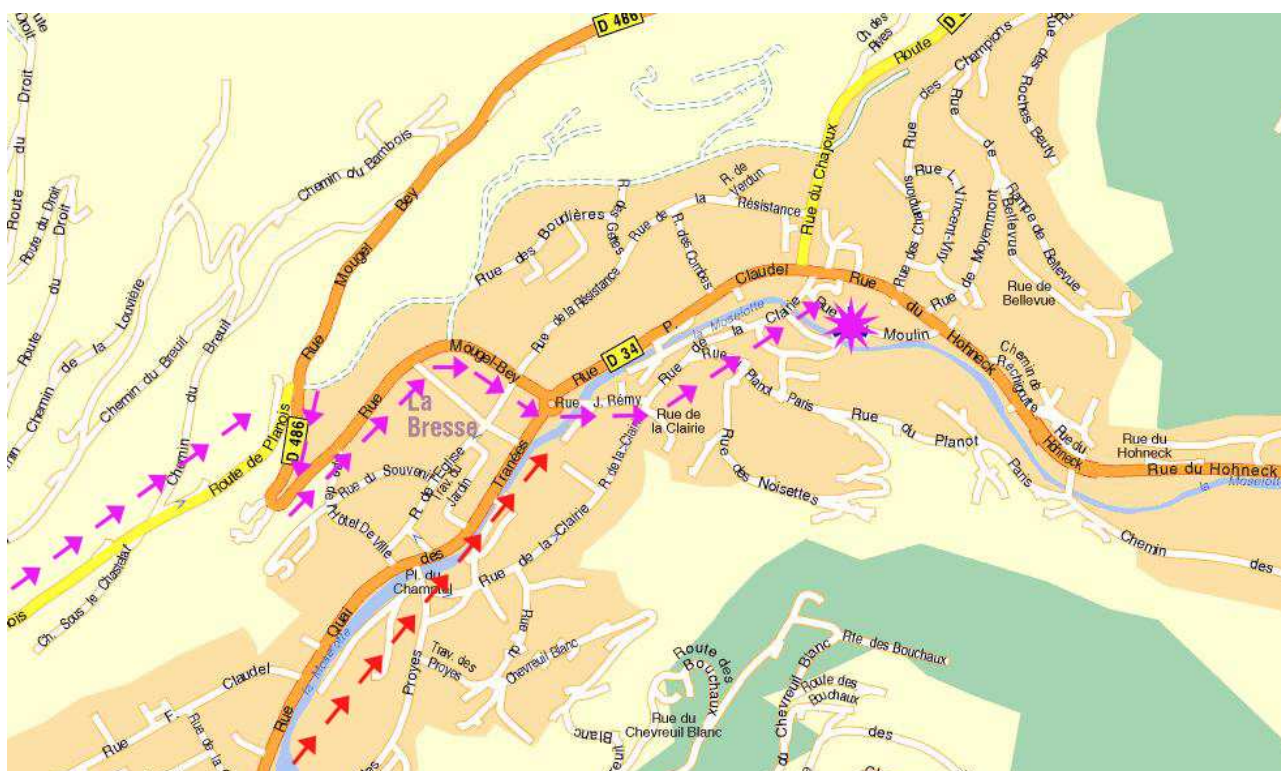
Exemple d'accès – en venant d'Epinal



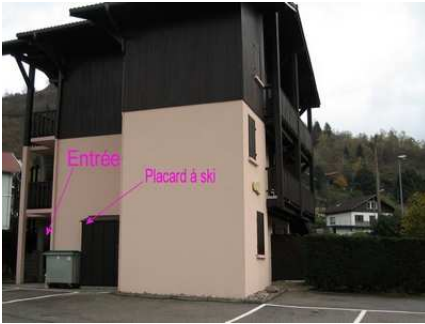
A Remiremont, sur la voie rapide E23, sortir à la direction « Mulhouse » après la station essence
 Puis deuxième sortie en direction de « La Bresse »

- **En été** : A Vagney, prendre à gauche direction « Vagney Centre », « Basse sur le Rupt »,
- puis au stop à droite « Basse sur le Rupt »,
- puis à gauche « La Bresse par le col des Moinats »
- Arrivée à la Bresse par la route de Planois (voir plan ci-dessous)
- Prendre à droite, la D486, direction « La Bresse centre »
- Au rond point, aller tout droit, rue « Joseph Remy »,

Prendre ensuite à gauche « rue de la Claire »
 Enfin, à droite, après le pont sur la Moselotte.



Descriptif et Inventaire



DESCRIPTIF

Capacité d'accueil : 4 personnes
Rez de chaussée avec terrasse
Chauffage par convecteurs électriques
Chauffe eau électrique
Placard à ski disponible : n°16

Place de parking privative à l'extérieur : n°16
Autres stationnements possibles dans le quartier

Situé au centre ville de La Bresse

Commerces accessibles facilement à pied
(supermarché, boulangerie, presse, etc...)
Nombreuses activités, été comme hiver

INVENTAIRE

Placard à ski

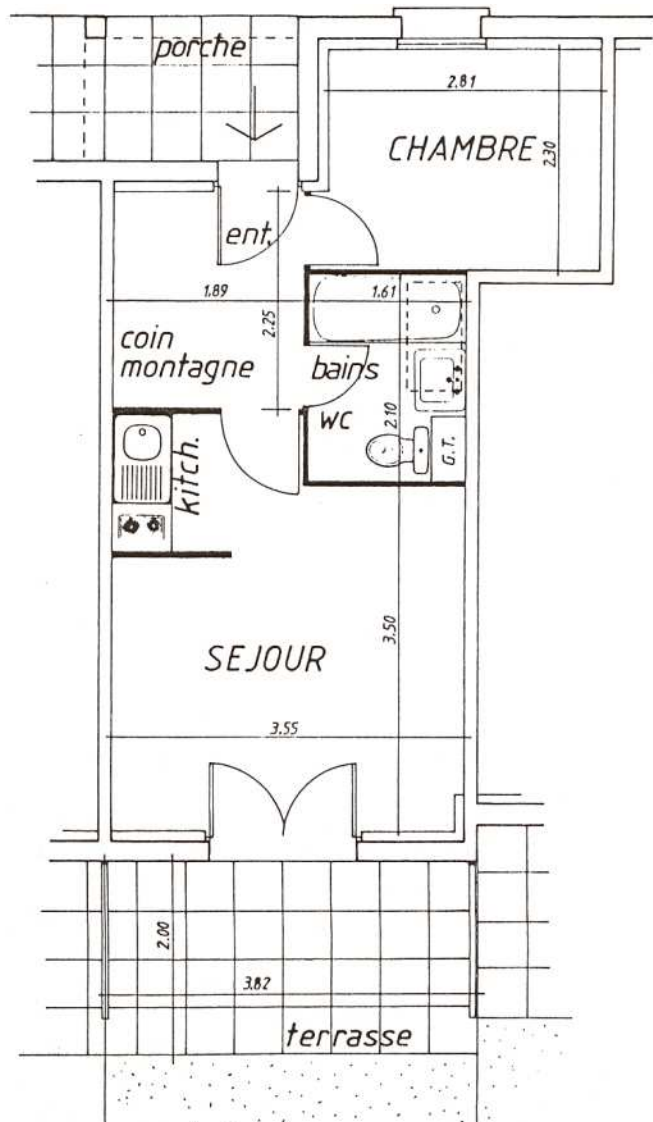
1 râteau, 1 balai cantonnier pour balayer la terrasse.

Porche

Rayonnages.
Aspirateur.
Balai, Balai lave pont
Balayette et pelle à poussière, pelle à neige.
4 séchoirs à linge.
1 table de camping.
1 parasol, 4 paillasons
1 seau, 1 cuvette plastique, 2 serpillières

Coin montagne

1 porte manteau.
2 lits 1 personne superposés (matelas protégés)
2 tiroirs de rangement.
1 couette 1 personne.



Salle de bains

1 tabouret bois.
1 poubelle (munie d'un sac vide 10 litres).
1 meuble au mur, 1 tablette à deux tiroirs.
1 balai WC, nettoyant WC dans placard (prévenir pour remplacer si vide)

Chambre

1 lit 2 personnes (matelas protégé).
2 lampes de chevet, 2 étagères.
1 placard avec cintres.
4 couvertures.
2 couettes 2 personnes.
1 couette 1 personne
1 couvre lit
5 oreillers (2 sous taies de protection sur chacun).

Cuisine

1 réfrigérateur table top, 2 moules à glaçons.
1 lave linge (au dessus : 1 grand couteau + pierre à aiguiser).

1 poubelle (munie d'un sac vide).

1 évier inox 1 bac

1 table de cuisson à 2 plaques électrique

1 mini four :

Accrochés au mur : 1 poêle, 3 casseroles.

Vaisselle placard :

1 passoire, 5 saladiers, 1 moule à soufflé

1 four à raclette, 6 assiettes à dessert,

1 poêle, 1 planche à découper,

5 assiettes plates, 12 assiettes creuses,

3 plats à servir, 1 essoreuse à salade,

1 cocotte fonte, 1 cocotte minute (4,5 litres),

2 plats à gratin, 2 couvercles,

1 plateau à tarte

Salle à manger

1 pendule, 1 baromètre, 1 panier décor sur étagère.

1 téléviseur + décodeur TNT + 2 télécommandes

1 commode sous téléviseur :

1 fer à repasser + molleton de protection, pinces à linge, 1 rallonge électrique, sacs à aspirateur de rechange, 1 jeu de cartes, ampoules électriques de rechange, 1 lampe de poche.

1 rayonnage : 2 bougeoirs, 2 paniers osier, 1 poterie décor, 1 vase.

1 table ovale et nappe de protection, 1 paillason

4 chaises pliantes, 2 chaises bois.

1 canapé 2 places + 2 coussin.

1 meuble vaisselle au mur : 12 verres, 1 petite cruche, 1 cruche de 1 litre, 13+4 coupelles à dessert, 4 mazagrans, 1 verre mesureur, 2 tasses à déjeuner, 2 tasses à tisane, 1 presse fruit, 5 bols, 6 coquetiers bois, 1 râpe légumes, 1 tamis, 1 décapsuleur, 1 tire bouchon, 1 ouvre boîte.

1 desserte roulante avec 1 cafetière électrique (filtres dans placards), 1 range couvert : 11 fourchettes, 10 cuillers à soupe, 13 couteaux, 9 cuillers à dessert, 1 couteau économe, 2 fouets, 1 couvert à salade, 1 louche, 1 pelle, 1 cuiller à servir, 1 grille pain.

Non fourni

Produits entretien (Liquide vaisselle, nettoyants ménager, etc... un secours est malgré tout présent dans la salle de bains, prévenir si vide...)

Mouchoirs en papier, Papier hygiénique, Essuie tout

Sacs poubelle (30 litres et 10 litres), Savon

Linge de maison (draps, housses de couette, taies d'oreiller, nappe, serviettes de table, torchons vaisselle, lavettes, etc...)

Linge de toilette, Tapis de bain

Outils, Multiprise...

Consignes fin de séjour – compteur EAU - Fermeture

Fermer les volets (et les crochets), et les fenêtres en quittant l'appartement à la fin du séjour

EAU

Le robinet est dans la salle de bains, derrière les toilettes

Ouvrir en arrivant

Fermer en quittant l'appartement



Consignes fin de séjour - ELECTRICITE



Compteur électrique.
Situé derrière la deuxième porte d'entrée

EN QUITTANT L'APPARTEMENT
REFRIGERATEUR : Toujours laisser la porte ouverte
TELEVISEUR : Ne pas laisser en veille : l'éteindre.

ETE



Basculer le disjoncteur sur « O »

HIVER



Convecteurs Coin Montagne et S. de Bains :
Bouton de gauche sur « M »,
Bouton de droite sur « flocon »

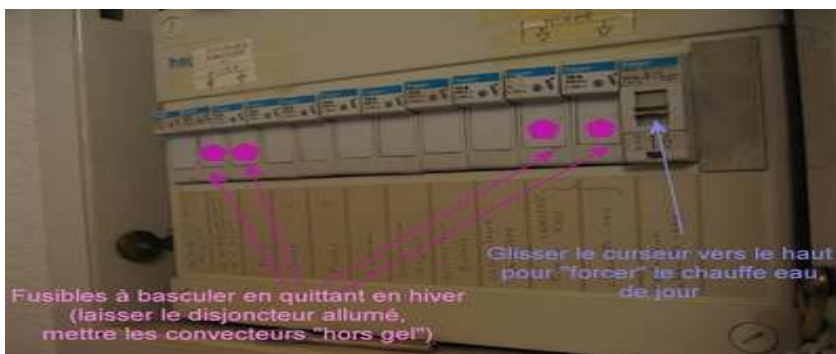
**Mettre les
convecteurs
« HORS GEL »**



Convecteurs Séjour et Chambre :
Bouton sur « flocon »
Curseur sur « lune »

NE PAS COUPER LE DISJONCTEUR.

Basculer simplement les 4 fusibles indiqués sur la photo (étiquette sur le compteur)



En partant de la gauche :
• Basculer le 2^{ème} et le 3^{ème}

En partant de la droite :
• Glisser le curseur du 1^{er} vers le haut, pour forcer la marche du chauffe eau
• Basculer le 2^{ème} et le 3^{ème}

(suivre les repères affichés)

Relevé du compteur électrique

Les compteurs sont situés dans un « placard » à l'extérieur du bâtiment

Passer sous l'escalier le long de la façade

Ouvrir la porte à l'aide du carré et de la poignée, rangés sur une étagère de l'entrée de l'appartement

Le compteur de l'appartement est celui du bas, à droite (n°16 – Cordier)



Ligne pour la nuit

ligne pour le jour



Check-list – Départ / Arrivée

Donner les clés – Signer contrat – Communication attestation assurance

Relevé du compteur élec : Nuit (ligne du haut)

Jour (ligne du bas)

Relevé du compteur eau :

A l'arrivée

ETE

- Ouvrir le robinet d'eau (derrière WC à droite)
- Fermer la porte du réfrigérateur
- Au tableau électrique, mettre en route le disjoncteur
- Forcer la marche de jour du chauffe eau électrique (coulisser le curseur vers le haut)
- Ouvrir les volets

HIVER

- Ouvrir le robinet d'eau (derrière WC à droite)
- Fermer la porte du réfrigérateur
- Au tableau électrique, basculer vers le haut les 4 fusibles abaissés (frigo, machine à laver, four, chauffe eau)
- Forcer la marche de jour du chauffe eau électrique (coulisser le curseur vers le haut)
- Mettre en route les convecteurs. Vérifier le bon fonctionnement.
- Ouvrir les volets

Au départ

ETE

- Eteindre la télévision (ne pas la laisser en veille)
- Dégivrer le frigo, laisser la porte ouverte
- Fermer les volets (avec les crochets)
- Fermer le compteur d'eau (derrière le WC, à droite)
- Au tableau électrique, couper l'électricité au disjoncteur.
- Fermer les portes

HIVER

- Débrancher la télévision
- Dégivrer le frigo, laisser la porte ouverte
- Fermer les volets (avec les crochets)
- Fermer le compteur d'eau (derrière le WC, à droite)
- Mettre les convecteurs en position « HORS GEL »
- Au tableau électrique, basculer vers le bas les 4 fusibles étiquetés (frigo, machine à laver, four, chauffe eau). Ne pas couper le disjoncteur.
- Fermer les portes

Relever le compteur d'élec : Nuit (ligne du haut)

Jour (ligne du bas)

Relever le compteur d'eau :

Rendre les clés